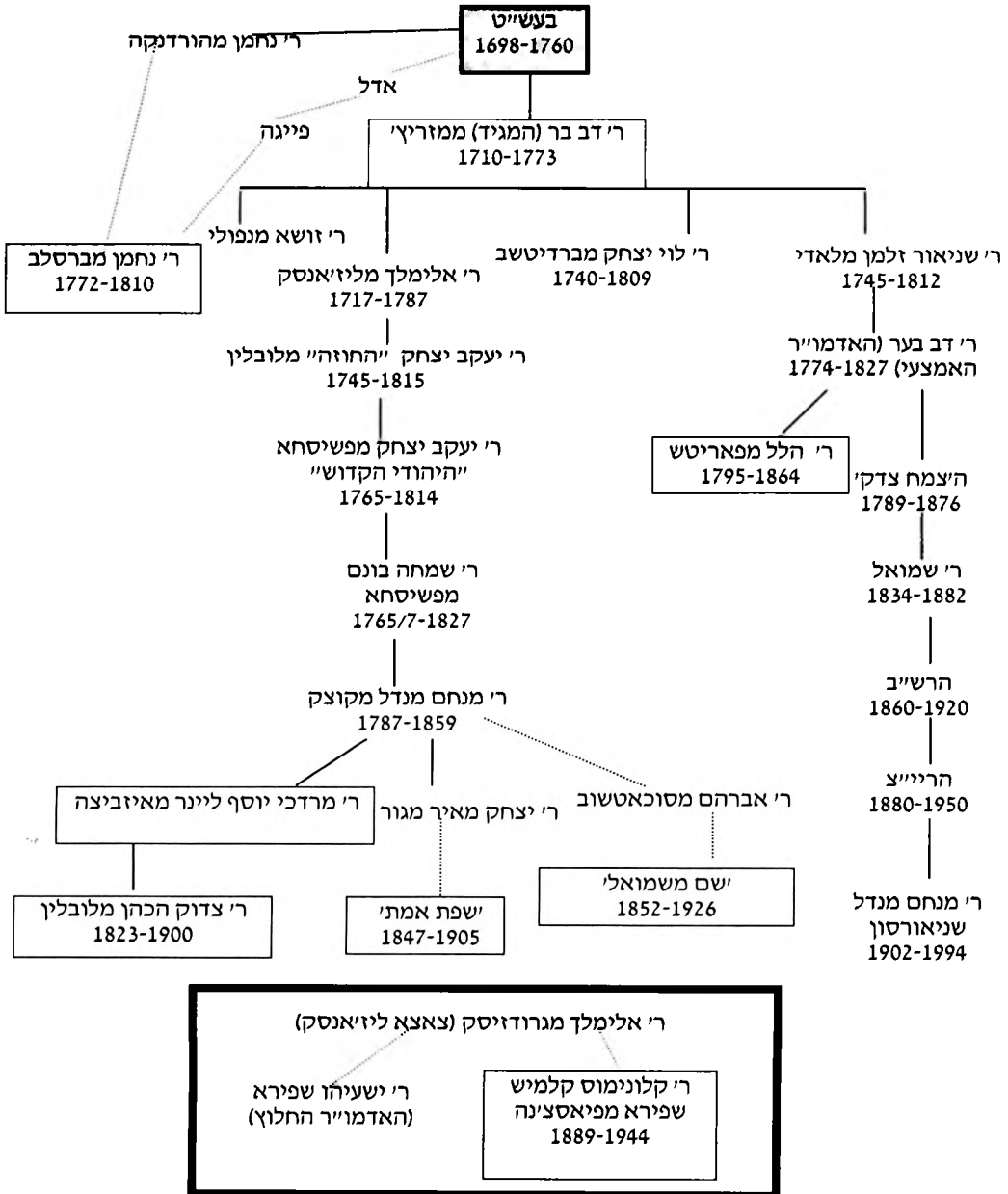


**מבואות
לחסידות**

* עץ החסידות *



* עץ זה חלקי ביותר, ומתייחס בעיקר לרבנים המופיעים בספר. קו רציף מסמן תלמיד, וקו קטוע מסמן קשרי משפחה. הרבנים הממוסגרים בתוך ריבוע מופיעים בספר.