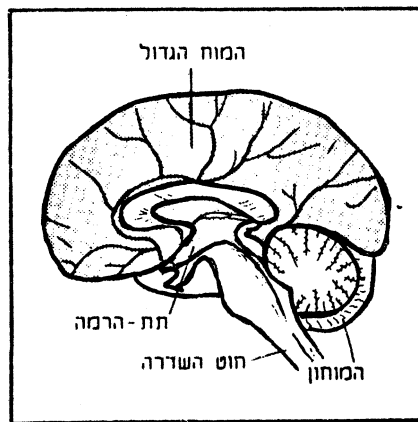
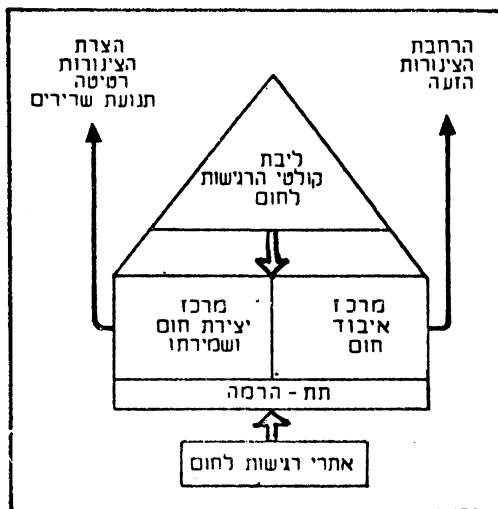


האם הזקנים מתים מקור? ¹

על פיקוח הטמפרטורה של הגוף ממונה מרכז בקרה בתת-הרמה (היפותאלמוס). מרכז זה מקבל את המידע בצורה של גירויים עצ-ביים מאתרי-רגישות לטמפרטורה, המצויים ב-עור ובפה, וכן מאתרי-רגישות מיוחדים לטמפ-ראטורה המצויים בתת-הרמה עצמה והבאים במגע עם זרם הדם.

עם הזדקנות האדם מתבטא התהליך גם בירי-דת היעילות של מנגנון-בקרה זה. בעקבות אי יעילותו יורדת טמפרטורת הגוף מ- 37°C עד למטה מ- 36°C ובמקרים חמורים יותר עד ל- 35.5°C . ומטה מזה. מצב זה מלחה גם בירידת הטמפרטורה של המשטחים החיצוניים של הגוף עד ל- 32°C . ירידת הטמפרטורה של הגוף ידועה כמצב של היפותרמיה (תת-חום), המביא להפרעות פיסיוולוגיות חריפות ובכך תורם ל-תהליך הדעיכה של האורגניזם המזדקן, המס-תיים במוות.

מזה זמן הופיעו רמזים בספרות המדעית כי מידת חומם של הזקנים נמוכה מזו של עמיתיהם הצעירים יותר. ואכן, בעבודת-מחקר, שפורסמה באחרונה בעתון רפואי בריטי, אישרו עורכי המחקר את העובדות הללו. רבים האמינו עד עתה כי סבלותיהם של הזקנים מקור נובעים מהעדר מגורים נאותים, עקב תנאים סוציאליים ירודים שמהם סובלים זקנים רבים. אמנם נכון הוא כי מצבם הסוציאלי של זקנים רבים אינו מאפשר להם מגורים בדירות מוסקות היטב, אולם עיקר הצרה הוא במצב של אי-ספיקה פיסיוולוגי, המתבטא בירידת מידת החום של גופם ובאיבוד יכולת הבקרה על טמפרטורת-הגוף. האדם, דוגמת בעלי דם-חם אחרים, הוא בעל מנגנון יעיל לשמירת חום קבוע (37°C). כאשר מידת החום בסביבתו עולה, הוא מאבד חום בתהליך של הזעה והתרחבות כלי-הדם בשטח גופו. כאשר מידת החום בסביבתו יורדת, שומר האדם על חום גופו בעזרת ההשפעה המשותפת של תנועות רצוניות, רטיטה והזרמת דם מצומ-צמת לשטח פני-הגוף.



חתך אמצעי במוח-האדם ומיקום תת-הרמה (היפותאלמוס). מערכות לחיטות-חום באדם.